

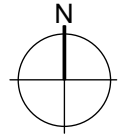


Planzeichenerklärung

-  Geltungsbereich der 10. Flächennutzungsplanänderung sowie des Bebauungsplanes "Agri-PV Anlage" (Flur Mitteresch)
-  Zugeordnete Ausgleichsfläche für die betroffenen Offenlandbrüter auf Ebene des Bebauungsplanes



PROJEKTNR.: 25-018

10. Flächennutzungsplan-  
änderung und  
Bebauungsplan  
"Agri - PV Anlage"



Landkreis Unterallgäu

Gemeinde Niederrieden  
Hauptstraße 17  
87757 Niederrieden

PLANINHALT

Lageplan

Fassung vom 24.11.2025



DAURER + HASSE

Büro für Landschafts-  
Orts- und Freiraumplanung

Partnerschaftsgesellschaft mbB  
Wilhelm Daurer + Meinolf Hasse  
Landschaftsarchitekten bdla  
+ Stadtplaner  
Buchloer Straße 1  
86879 Wiedergeltingen

Fon 08241 - 800 64 0  
info@daurerhasse.de

www.daurerhasse.de

MAßSTAB

1:5.000

Bearbeiter: MZ